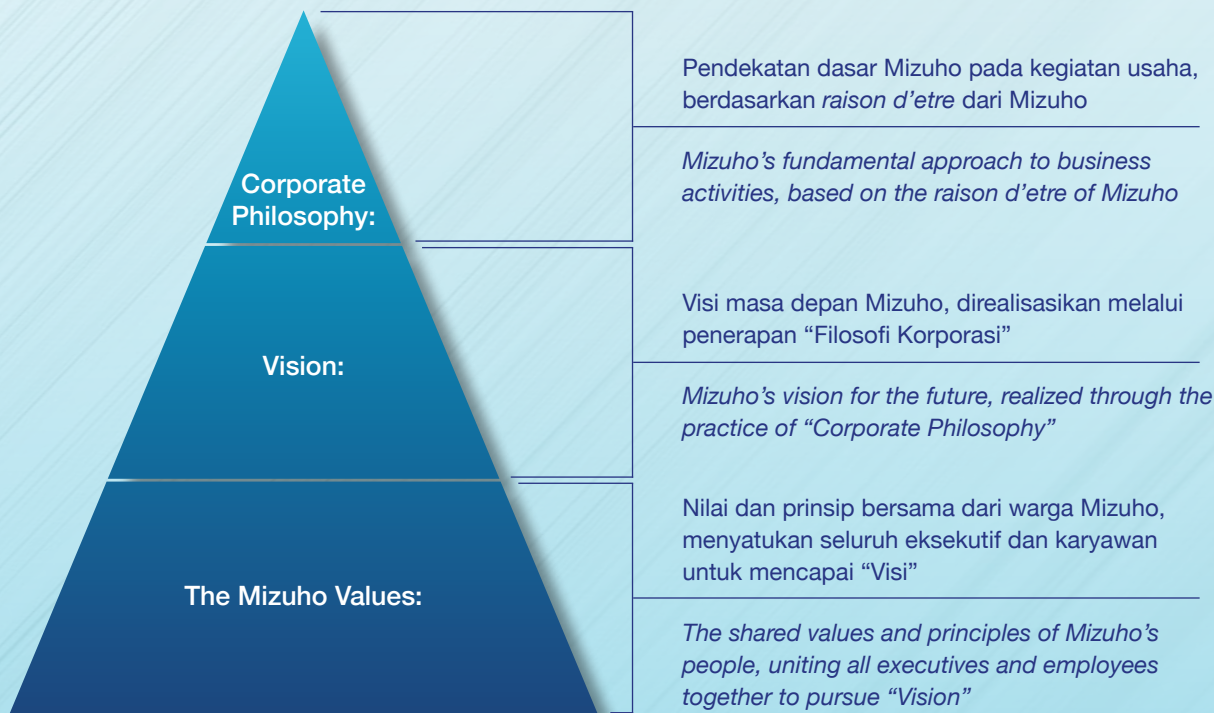




LAPORAN TAHUNAN
ANNUAL REPORT **2019**

PT Bank Mizuho Indonesia



Corporate Philosophy

Mizuho, grup jasa keuangan Jepang terkemuka dengan keberadaan global dan basis pelanggan yang luas, berkomitmen untuk:

- Menyediakan kepada pelanggan di seluruh dunia atas jasa keuangan berkualitas tinggi dengan kejujuran dan integritas;
- Mengantisipasi tren baru di panggung dunia;
- Memperluas pengetahuan kami untuk membantu pelanggan membentuk masa depan mereka;
- Tumbuh bersama dengan pelanggan kami dalam cara yang stabil dan berkelanjutan; dan
- Menyatukan keahlian di seluruh grup untuk berkontribusi pada kemakmuran ekonomi dan masyarakat di seluruh dunia.

Komitmen mendasar ini mendukung peran utama kami dalam membawa kesuksesan bagi setiap pelanggan dan ekonomi dan masyarakat dimana kami beroperasi. Mizuho menciptakan nilai abadi. Inilah yang membuat kita tak ternilai.

Mizuho, the leading Japanese financial services group with a global presence and a broad customer base, is committed to:

- Providing customers worldwide with the highest quality financial services with honesty and integrity;
- Anticipating new trends on the world stage;
- Expanding our knowledge in order to help customers shape their future;
- Growing together with our customers in a stable and sustainable manner; and
- Bringing together our group-wide expertise to contribute to the prosperity of economies and societies throughout the world.

These fundamental commitments support our primary role in bringing fruitfulness for each customer and the economies and the societies in which we operate. Mizuho creates lasting value. It is what makes us invaluable.

Vision

Grup jasa keuangan paling terpercaya dengan keberadaan global dan basis pelanggan yang luas, berkontribusi pada kemakmuran dunia, Asia, dan Jepang

The most trusted financial services group with a global presence and a broad customer base, contributing to the prosperity of the world, Asia, and Japan.

Grup jasa keuangan paling terpercaya
The most trusted financial services group

Penyedia jasa keuangan terbaik
The best financial services provider

Grup jasa keuangan paling lengkap
The most cohesive financial services group

The Mizuho Values

Customer First

Mitra terpercaya dalam membawa masa depan yang cerah

The most trusted partner lighting the future

Innovative Spirit

Pemikiran yang progresif dan fleksibel

Progressive and flexible thinking

Team Spirit

Kekuatan keragaman dan kolektif

Diversity and collective strength

Speed

Ketajaman pemikiran & visi dan kesiapsediaan

Acuity and promptness

Passion

Komunikasi dan tantangan untuk masa depan

Communication and challenge for the future



Slogan Mizuho "One Mizuho: Building the future with you", untuk menunjukkan komitmen kami untuk menjadi "Kelompok penyedia jasa keuangan yang paling terpercaya melalui keberadaan secara global dan basis nasabah yang luas, memberikan kontribusi pada kesejahteraan di dunia, Asia dan Jepang".

Semua karyawan Mizuho berkomitmen untuk merealisasikan ide-ide yang melekat pada slogan kami, dan secara bersama-sama menjamin semua *stakeholders* untuk membantu Mizuho dalam mencapai visi untuk masa depan.

Mizuho's slogan, "One Mizuho: Building the future with you", to indicate our commitment to become "The most trusted financial services group with a global presence and a broad customer base, contributing to the prosperity of the world, Asia and Japan".

All Mizuho employees are committed to realizing the ideas embodied in our brand slogan, and together we pledge to all of our stakeholders to help Mizuho in achieving its vision for the future.



Daftar Isi
Table of Contents

Filosofi Korporasi Mizuho
Mizuho's Corporate Philosophy

001

Ringkasan Kinerja
Performance Highlights

005

- 005 Ringkasan Kinerja Keuangan / *Financial Performance Highlights*
- 009 Penghargaan / *Awards*
- 010 Peristiwa Penting 2019 / *Important events in 2019*

Sambutan Presiden Komisaris
Message from the President Commissioner

011

Sambutan Presiden Direktur
Message from the President Director

017

Profil Perusahaan
Company Profile

024

- 024 Sekilas Perusahaan / *The Company at Glance*
- 025 Visi & Misi / *Vision & Mission*
- 026 Slogan Mizuho / *Mizuho Slogan*
- 027 Modal Saham dan Ekuitas / *Share Capital and Equity*
- 028 Struktur Organisasi / *Organization structure*
- 029 Profil Dewan Komisaris / *Board of Commissioners' Profile*
- 031 Profil Dewan Direksi / *Board of Directors' Profile*
- 035 Komite di bawah Dewan Komisaris / *Committees Under the Board of Commissioners*
- 036 Komite di bawah Dewan Direksi / *Committees Under the Board of Directors*
- 037 Para Pejabat Eksekutif / *Executive Officials of the Bank*
- 039 Produk & Jasa / *Product & Services*
- 040 Informasi Pemegang Saham / *Shareholders Information*

Analisa & Pembahasan Manajemen
Management Discussion & Analysis

046

- 047 Kebijakan Manajemen / *Management Policy*
- 048 Strategi-strategi Kegiatan Usaha dan Kegiatan-kegiatan Utama Bank / *Business Activity Strategies and Main Activities of the Bank*
- 050 Perkembangan Ekonomi dan Prospek Pasar / *Economic Growth and Market Prospect*
- 052 Kinerja Keuangan 2019 / *2019 Financial Performance*
- 063 Pengembangan Sumber Daya Manusia / *Human Resources Development*
- 064 Teknologi Informasi / *Information Technology*
- 065 Jaringan Kantor / *Office Network*
- 065 Fungsi Satuan Kerja Audit Internal (SKAI) / *Internal Audit Function*
- 067 Komite Internal / *Internal Committees*
- 071 Permodalan dan Penerapan Manajemen Risiko / *Capital and Implementation of Risk Management*
- 094 Tabel Manajemen Risiko / *Risk Management Table*

Tata Kelola Perusahaan
Corporate Governance

131

- 131 Kepatuhan / *Compliance*
- 135 Tata Kelola Perusahaan yang Baik / *Good Corporate Governance*
- 137 Penerapan Tata Kelola Terintegrasi / *Implementation of Integrated Governance*

Tanggung Jawab Sosial dan Lingkungan Perusahaan
Corporate Social and Environmental Responsibilities

139

Penanganan Pengaduan
Complaint Handling

148

Laporan Berkelanjutan
Sustainability Report

149

Laporan Keuangan yang telah Diaudit
Audited Financial Statements